

PRESENZE PELLEGRINI

Struttura tecnica dei dati

| | Variabili | | | Periodo di riferimento |
|---|--|----------------------------|-----------------------------------|---|
| <i>Fruitori servizio informazioni P.zza del Santo Vendite Pd Card P.zza del Santo</i> | Stato provenienza | Giorno | | aprile 07 – ottobre 07 |
| <i>Gruppi pellegrinaggio Basilica del Santo</i> | Stato provenienza | Regione Italia provenienza | anno | 1995 – 2008 |
| <i>Visitatori musei e mostre</i> | Anno | | | 2004 – 2008 |
| <i>Visitatori Abbazia di Praglia</i> | Provenienza (italia nord-centro-sud vs estero) | semestre | Individuali vs gruppi organizzati | 2005 - 2008 |
| <i>Visitatori Santuario San Leopoldo</i> | – | | | 2005 – ottobre 2006 – stime 2007 – 2008 n.d. |

Fruitori servizio informazioni Turistiche P.zza del Santo Vendite Pd Card P.zza del Santo

| | |
|--|-------------|
| Soggetto generatore | IAT |
| Soggetto elaboratore | IAT |
| Formato di origine | File Excel |
| Cadenza rilevazione | Giornaliera |
| Presenza elaborazione | Sì |
| Presenza integrazione in report | No |
| Soggetti fruitori (attuali) | IAT |
| Qualità del dato | Buona |

Visitatori e gruppi pellegrinaggio Basilica del Santo

| | |
|--|--------------------|
| Soggetto generatore | Basilica del Santo |
| Soggetto elaboratore | Basilica del Santo |
| Formato di origine | File Excell |
| Cadenza rilevazione | Annuale |
| Presenza elaborazione | Sì |
| Presenza integrazione in report | No |
| Soggetti fruitori (attuali) | Basilica del Santo |
| Qualità del dato | Buona |

| Visitatori Abbazia di Praglia | |
|--|--------------------|
| Soggetto generatore | Abbazia di Praglia |
| Soggetto elaboratore | Abbazia di Praglia |
| Formato di origine | File World |
| Cadenza rilevazione | Mensile |
| Presenza elaborazione | No |
| Presenza integrazione in report | No |
| Soggetti fruitori (attuali) | Abbazia di Praglia |
| Qualità del dato | Insufficiente |

| Visitatori Santuario San Leopoldo | |
|--|------------------------|
| Soggetto generatore | Santuario San Leopoldo |
| Soggetto elaboratore | Santuario San Leopoldo |
| Formato di origine | File Word |
| Cadenza rilevazione | Annuale |
| Presenza elaborazione | Si |
| Presenza integrazione in report | Si |
| Soggetti fruitori (attuali) | Santuario San Leopoldo |
| Qualità del dato | Insufficiente |

Considerazioni qualitative di sintesi

I dati relativi alla Basilica del Santo hanno valenza statistica consolidata (con l'ampliamento della base dati con ulteriori) indicatori mentre per i rimanenti si sta iniziando un percorso di qualificazione del dato vista la fase iniziale di raccolta / recupero.

In particolare si evidenzia:

- una generale stazionarietà nell'ultimo triennio delle prenotazioni di gruppi
- una progressiva flessione dei pellegrini (sempre prenotati) di provenienza nazionale (flessione indifferenziata per area di provenienza)
- una crescita dei pellegrini (sempre prenotati) di provenienza internazionale

Importante notare la significativa valenza delle visite sia per l'Abbazia di Praglia (con un livello di visite che si porta a 70.000 nel 2008 (che conferma i 68.000 pellegrini del 2007).

Tabelle analitiche

Tabella 11.a – Visitatori Musei

| | anno | | | | |
|---------------------------------------|--------|--------|------|--------|--------|
| | 2008 | 2007 | 2006 | 2005 | 2004 |
| Museo Antoniano | 3.037 | 4.423. | n.d. | 3.306 | 4.196 |
| Museo della devozione popolare | 24.642 | 26.095 | n.d. | 31.858 | 22.637 |
| Mostra audiovisiva | 66.510 | 76.402 | n.d. | 76.640 | 71.112 |
| Richieste di informazioni | n.d. | n.d. | n.d. | 12.416 | 12.034 |

Tabella 11.b - Pellegrinaggi Prenotati al Santo (Gruppi Organizzati)

| ANNO | ITALIA | resto EUROPA | AMERICA | OCEANIA | ASIA | AFRICA | TOTALE |
|------|--------|--------------|---------|---------|------|--------|--------|
| 2000 | 1684 | 5382 | 1708 | 20 | 203 | 5 | 9002 |
| 2001 | 2073 | 3807 | 1150 | 14 | 198 | 20 | 7262 |
| 2002 | 2311 | 3538 | 946 | 33 | 109 | 7 | 6944 |
| 2003 | 2362 | 3341 | 769 | 8 | 139 | 8 | 6627 |
| 2004 | 2814 | 3961 | 1038 | 38 | 172 | 13 | 8036 |
| 2005 | 2290 | 4151 | 1021 | 34 | 128 | 3 | 7627 |
| 2006 | 2099 | 4145 | 1030 | 28 | 295 | 13 | 7610 |
| 2007 | 1869 | 4061 | 1153 | 28 | 294 | 4 | 7409 |
| 2008 | 1.515 | 4.001 | 1101 | 30 | 164 | 10 | 7418 |

Tabella 11.c - Pellegrinaggi prenotati al Santo (gruppi organizzati)

| ANNO | NORD | CENTRO | SUD | ISOLE | ITALIA |
|------|------|--------|-----|-------|--------|
| 2000 | 802 | 466 | 294 | 122 | 1684 |
| 2001 | 942 | 636 | 326 | 169 | 2073 |
| 2002 | 1012 | 759 | 391 | 149 | 2311 |
| 2003 | 1064 | 720 | 399 | 179 | 2362 |
| 2004 | 1332 | 769 | 527 | 186 | 2814 |
| 2005 | 1200 | 596 | 386 | 108 | 2290 |
| 2006 | 991 | 573 | 398 | 137 | 2099 |
| 2007 | 1089 | 356 | 319 | 105 | 1869 |
| 2008 | 822 | 347 | 258 | 88 | 1515 |

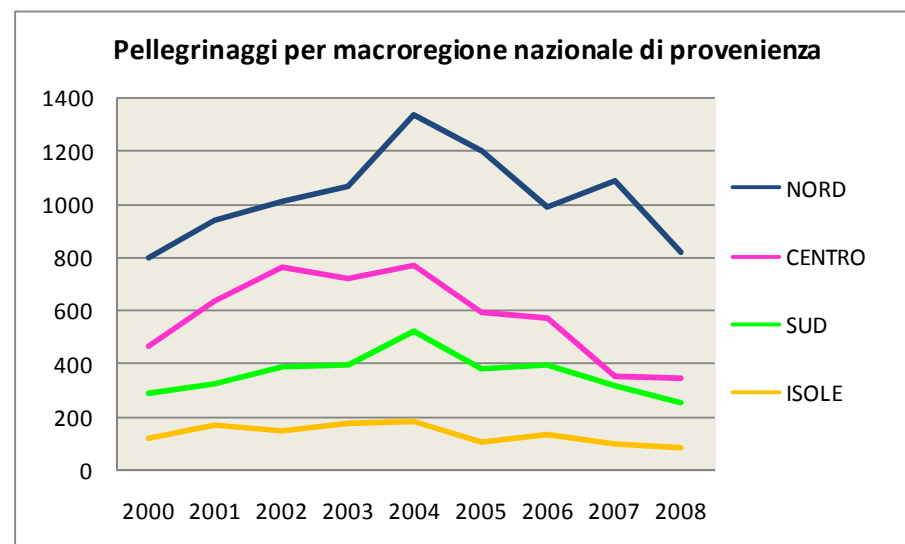
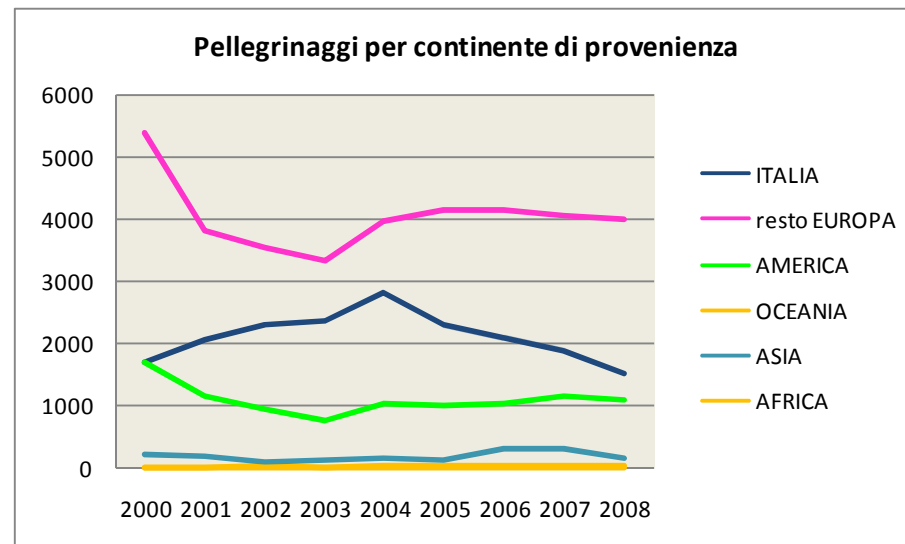
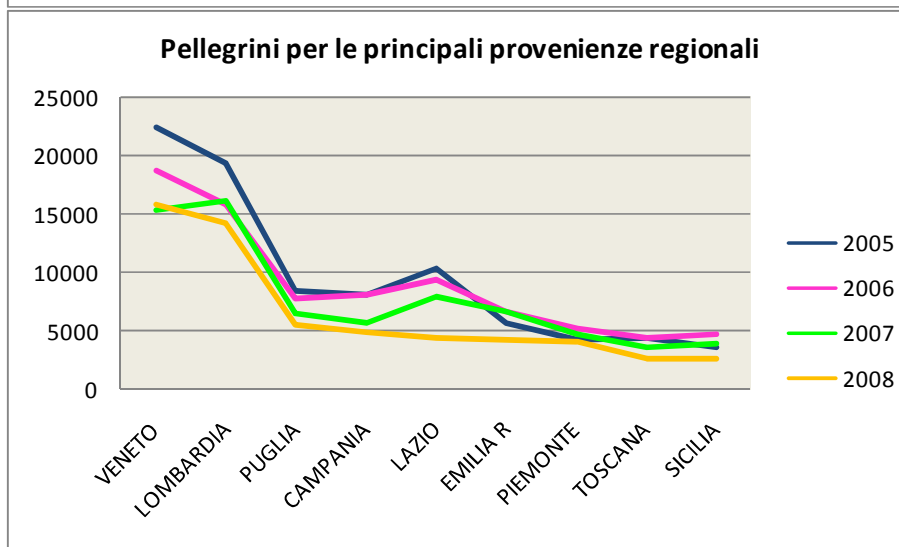
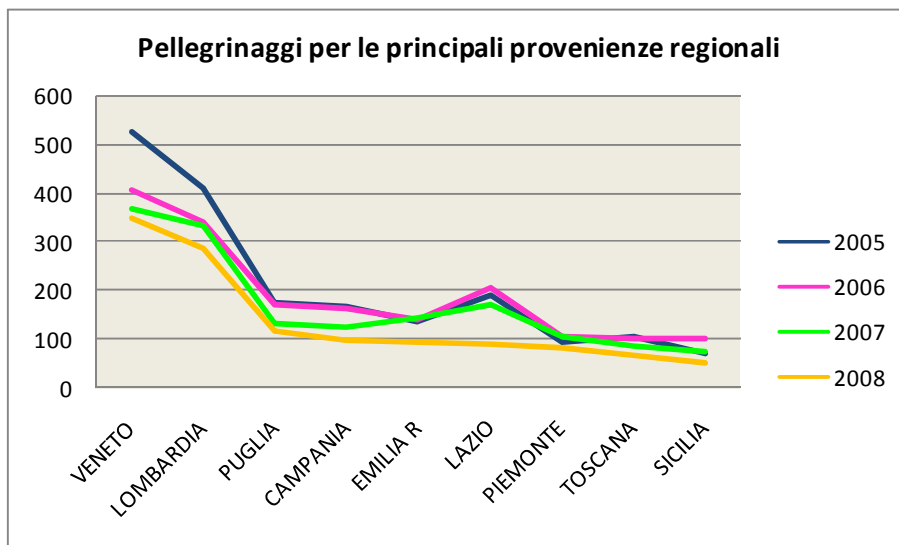


Tabella 11.d - Pellegrini al Santo e pellegrinaggi prenotati al Santo (gruppi organizzati) per Regione

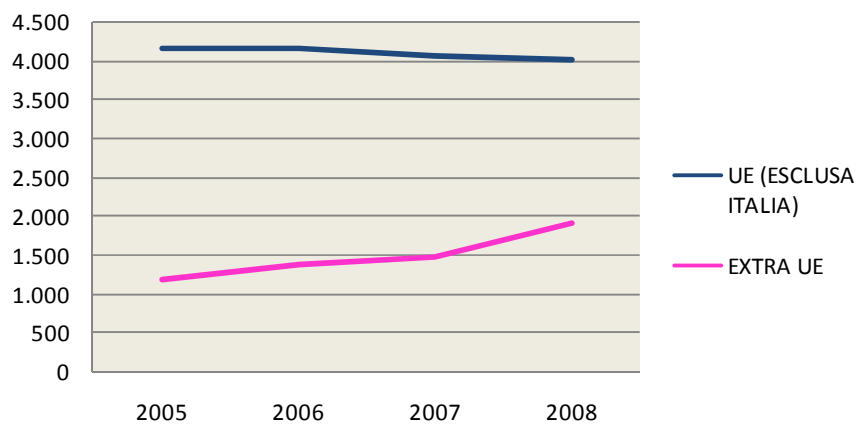
| | 2005 | | 2006 | | 2007 | | 2008 | |
|----------------------|---------------|----------------|---------------|---------------|---------------|---------------|---------------|---------------|
| | PELLEGRINAGGI | PELLEGRINI | PELLEGRINAGGI | PELLEGRINI | PELLEGRINAGGI | PELLEGRINI | PELLEGRINAGGI | PELLEGRINI |
| ABRUZZO | 57 | 3021 | 45 | 1872 | 44 | 2322 | 40 | 1727 |
| BASILICATA | 8 | 385 | 16 | 831 | 18 | 787 | 10 | 554 |
| CALABRIA | 41 | 2263 | 36 | 1795 | 25 | 1307 | 27 | 1397 |
| CAMPANIA | 165 | 8023 | 163 | 8225 | 125 | 5741 | 97 | 4852 |
| EMILIA R | 133 | 5590 | 139 | 6666 | 144 | 6666 | 93 | 4235 |
| FRIULI | 74 | 2808 | 51 | 2119 | 63 | 2705 | 44 | 2010 |
| LAZIO | 190 | 10241 | 204 | 9440 | 170 | 7980 | 90 | 4376 |
| LIGURIA | 34 | 1451 | 44 | 2015 | 32 | 1191 | 28 | 1188 |
| LOMBARDIA | 409 | 19275 | 342 | 15887 | 331 | 16202 | 289 | 14191 |
| MARCHE | 60 | 3190 | 62 | 2948 | 41 | 1760 | 42 | 1886 |
| MOLISE | 24 | 1124 | 11 | 510 | 19 | 844 | 7 | 300 |
| PIEMONTE | 91 | 4118 | 105 | 5228 | 103 | 4631 | 81 | 3933 |
| PUGLIA | 172 | 8319 | 172 | 7839 | 132 | 6428 | 117 | 5531 |
| SARDEGNA | 39 | 1622 | 36 | 1861 | 32 | 1278 | 38 | 1815 |
| SICILIA | 69 | 3544 | 101 | 4757 | 73 | 3865 | 50 | 2551 |
| TOSCANA | 103 | 4368 | 101 | 4462 | 85 | 3557 | 64 | 2622 |
| TRENTINO | 61 | 2507 | 41 | 1655 | 46 | 1776 | 27 | 1217 |
| UMBRIA | 29 | 1261 | 22 | 1074 | 16 | 615 | 18 | 798 |
| VALLE D'AOSTA | 5 | 189 | 1 | 30 | 3 | 229 | 3 | 70 |
| VENETO | 526 | 22397 | 407 | 18781 | 367 | 15330 | 350 | 15809 |
| TOTALE | 2.290 | 105.696 | 2.099 | 97.995 | 1.869 | 85.214 | 1.515 | 71.062 |

Tabella 11.e - Pellegrini al Santo e pellegrinaggi prenotati al Santo (gruppi organizzati) extra Italia

| | 2005 | | 2006 | | 2007 | | 2008 | |
|----------------------------|---------------|----------------|---------------|----------------|---------------|----------------|---------------|----------------|
| | PELLEGRINAGGI | PELLEGRINI | PELLEGRINAGGI | PELLEGRINI | PELLEGRINAGGI | PELLEGRINI | PELLEGRINAGGI | PELLEGRINI |
| UE (ESCLUSA ITALIA) | 4.151 | 178.227 | 4.145 | 174.738 | 4.061 | 175.349 | 4.001 | 181.846 |
| EXTRA UE | 1.186 | 48.714 | 1.366 | 57.103 | 1.479 | 54.148 | 1.902 | 77.005 |
| TOTALE | 5.337 | 226.941 | 5.511 | 231.841 | 5.540 | 229.497 | 5.903 | 258.851 |



Pellegrinaggi per le principali provenienze mondiali



Pellegrini per le principali provenienze mondiali

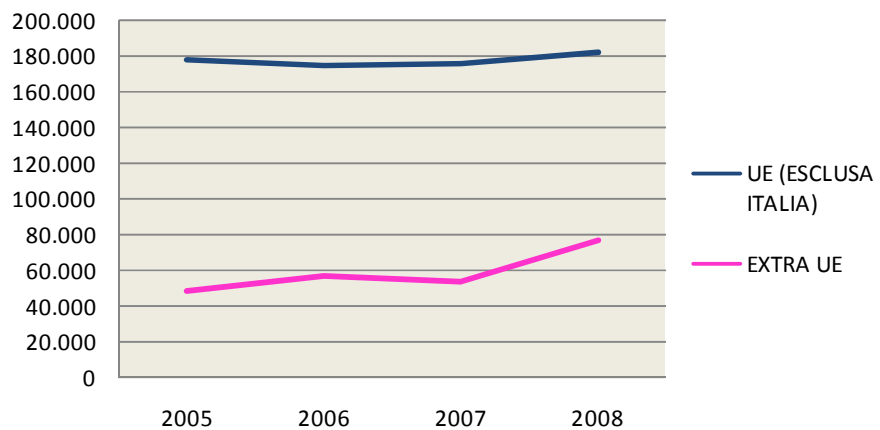


Tabella 11.f – N° di messe e N° di Comunioni al Santo

| | 2008 | 2007 | 2006 | 2005 | 2004 | 2003 |
|---------------|------|---------|---------|---------|---------|---------|
| Ss. Messe | n.d. | 15.711 | 16.985 | 14.100 | 15.400 | 16.225 |
| Ss. Comunioni | n.d. | 502.000 | 556.000 | 490.500 | 491.500 | 515.000 |

Tabella 11.g - Abbazia Praglia

| PRESENZE | 2005 | 2006 | 2007 | 2008 |
|--------------------|---------------|---------------|---------------|---------------|
| gennaio-giugno | 39.000 | n.d. | n.d. | n.d. |
| Luglio-agosto | 2.000 | n.d. | n.d. | n.d. |
| settembre-dicembre | 29.000 | n.d. | n.d. | n.d. |
| Totale | 70.000 | 76.000 | 68.000 | 70.000 |

| COMPOSIZIONE VISITE | 2005 | | | | 2006 | 2007 | 2008 |
|--------------------------------|-----------------------|----------------------|---------------------------|--------|--------|--------|--------|
| | <i>gennaio-giugno</i> | <i>luglio-agosto</i> | <i>settembre-dicembre</i> | tot | | | |
| individuali (singoli/famiglie) | 20.500 | 2.000 | 15.000 | 37.500 | 35.000 | 27.000 | 28.500 |
| gruppi organizzati | 18.500 | | 14.000 | 32.500 | | | |
| Gruppi scolastici | | | | | 6.000 | 6.000 | 6.500 |
| Gruppi da agenzie | | | | | 35.000 | 35.000 | 35.000 |

| PROVENIENZA | PRESENZE 2005 | PRESENZE 2006 | PRESENZE 2007 | PRESENZE 2008 |
|---------------|---------------|---------------|---------------|---------------|
| ITALIA | 40.000 | n.d. | n.d. | n.d. |
| ESTERO | 30.000 | n.d. | n.d. | n.d. |
| TOTALE | 70.000 | 76.000 | 68.000 | 70.000 |

Tabella 11.h - Santuario SAN LEOPOLDO: Prenotazioni (Aggiornamenti non disponibili)

| | 2005 | 2006 (AD OTTOBRE 06) | Stima 2007 | 2008 |
|---------------|-------|----------------------|------------|------|
| NUMERO GRUPPI | 580 | 430 | 550 | n.d. |
| PELLEGRINI | 30500 | 24000 | 29500 | n.d. |